

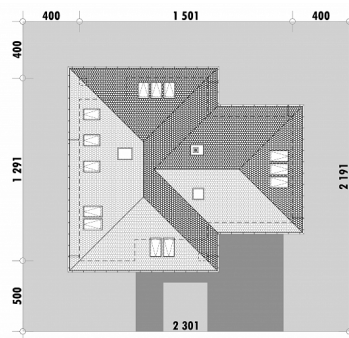


OPIS

Duży dom z poddaszem i dwustanowiskowym garażem. Dzięki dużym oknom pokój dzienny z jadalnią są bardzo dobrze doświetlone i otwarte na ogród. Na parterze zaprojektowano też dodatkowy pokój, który może być wykorzystany jako pracownia lub pokój seniora. Z garażu przewidziano dodatkowe wyjście do ogrodu. Poddasze składa się z trzech sypialni, łazienki oraz dodatkowego pomieszczenia nad garażem (o pow. 31,24m²), które może służyć jako powierzchnia rekreacyjna lub magazynowa. Przy sypialni głównej dodano własną garderobę i łazienkę.

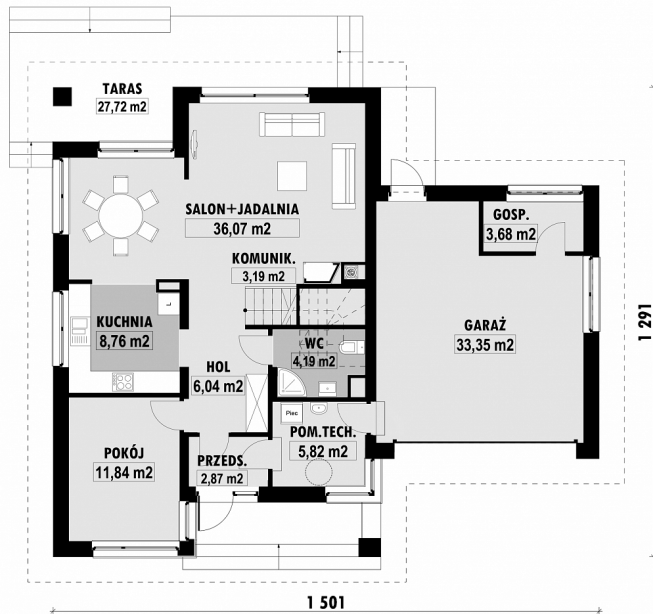
Powierzchnia netto	240,8 m ²
Powierzchnia zabudowy	161,4 m ²
Strych	0.00 m ²
Kubatura	607,8 m ³
Wysokość budynku	8,1 m
Powierzchnia dachu	240,0 m ²
Kąt nachylenia dachu	35°
Minimalne wymiary działki	23,0 x 21,9 m
Stan surowy zamknięty	461 600 PLN
Instalacje wewnętrzne	109 400 PLN
Wykończenie	250 900 PLN
Koszt budowy	821 900 PLN
Koszt budowy sys. gospodarczym	692 300 PLN

USYTUOWANIE NA DZIAŁCE



E-108L Duży dom z poddaszem

RZUT PARTERU

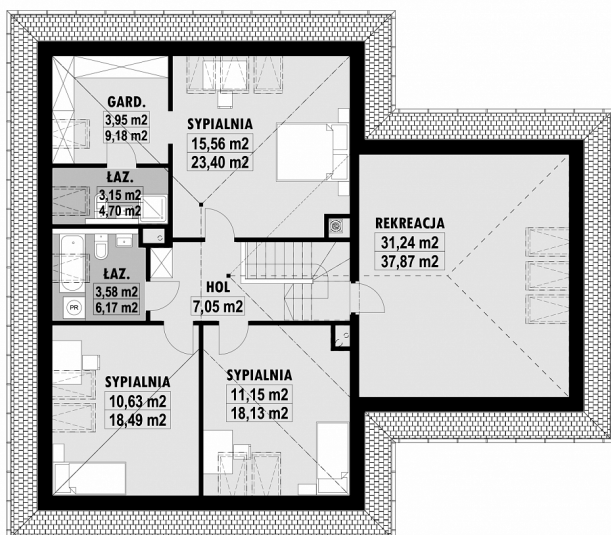


E-108-L PARTER

ELEWACJE



RZUT KONDYGNACJI +1



E-108-L PODDASZE

TECHNOLOGIA BUDOWY

Ściany	25cm ceramika + 18cm styropian*
Strop	wylewany żelbetowy*
Pokrycie dachowe	dachówka cementowa*
Ocieplenie posadzki na gruncie	20cm styropian
Ocieplenie dachu	25-30cm wełna mineralna drewniana*
Stolarka okienna	kamień, płytki
Wykończenie zewnętrzne	klinkierowe lub drewno
Ogrzewanie	gazowe, grzejniki*
Wentylacja	grawitacyjna
Energooszczędność	EP < 70 kWh/(rok*m²)