



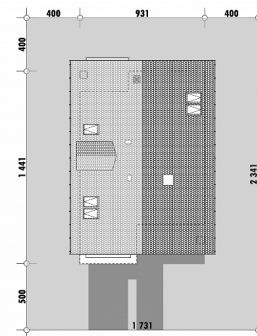
Powierzchnia netto	174,9 m <sup>2</sup>
Powierzchnia zabudowy	126,5 m <sup>2</sup>
Strych	0.00 m <sup>2</sup>
Kubatura	471,7 m <sup>3</sup>
Wysokość budynku	8,7 m
Powierzchnia dachu	190,0 m <sup>2</sup>
Kąt nachylenia dachu	38°
Minimalne wymiary działki	17,3 x 23,4 m
Stan surowy zamknięty	367 700 PLN
Instalacje wewnętrzne	95 700 PLN
Wykończenie	171 800 PLN
Koszt budowy	635 200 PLN
Koszt budowy sys. gospodarczym	506 800 PLN

## OPIS

Dom został zaprojektowany dla osób, którzy chcą budować na działce o minimalnych rozmiarach ok. 17,3x23,4m. Prosta bryła, połączona z dwuspadowym dachem sprawia, że dom jest łatwy w budowie. Obok salonu znajduje się dobrze doświetlona jadalnia, połączona z kuchnią. Dodatkowo na parterze, pod schodami, zaprojektowano łazienkę/WC z prysznicem. Poddasze składa się z trzech sypialni, (z których główna ma dostęp do prywatnej garderoby i łazienki) oraz wspólnej łazienki. Z jednej z sypialni jest możliwość wyjścia na taras nad garażem.

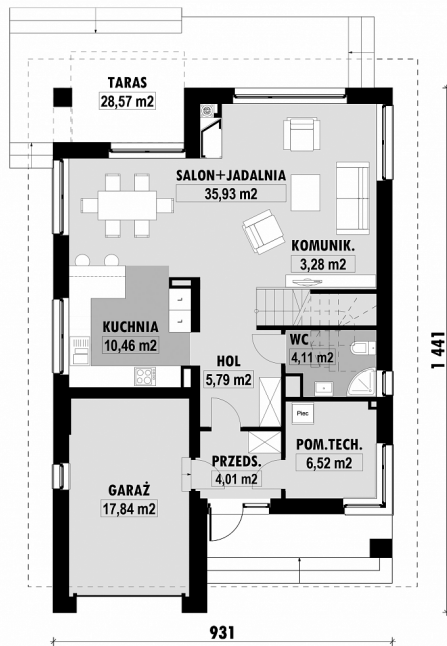
**Projekt posiada wydłużoną wersję E-107a.**

## USYTUOWANIE NA DZIAŁCE



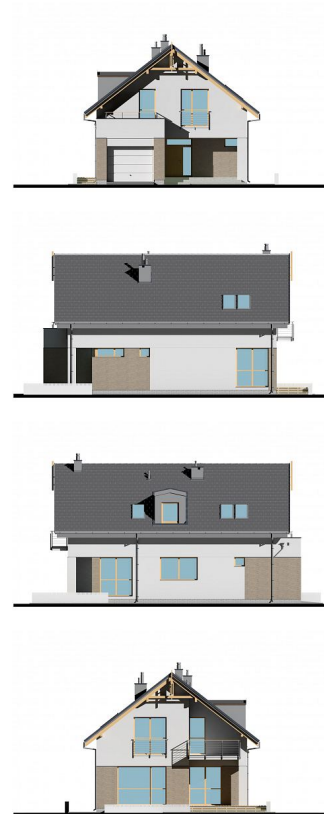
# E-107L Mały dom na wąskiej działce

## RZUT PARTERU

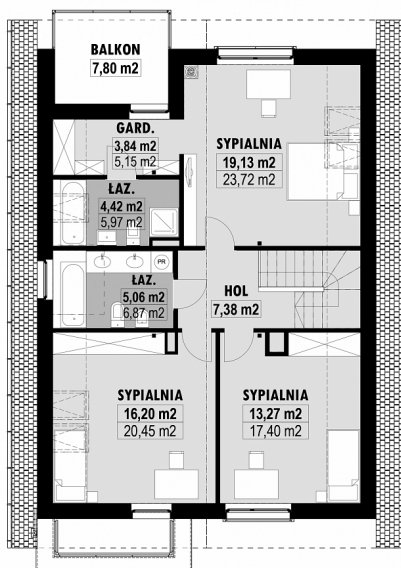


E-107-L PARTER

## ELEWACJE



## RZUT KONDYGNACJI +1



E-107-L PODDASZE

## TECHNOLOGIA BUDOWY

Ściany

25cm ceramika + 18cm styropian\*

Strop

wylewany żelbetony\*

Pokrycie dachowe

dachówka cementowa\*

Ocieplenie posadzki na gruncie

20cm styropian

Ocieplenie dachu

25-30cm wełna mineralna

Stołarka okienna

drewniana\*

Wykończenie zewnętrzne

kamień, płytki klinkierowe lub drewno

Ogrzewanie

gazowe, grzejniki\*

Wentylacja

mechaniczna

Energooszczędność

EP < 70 kWh/(rok\*m²)