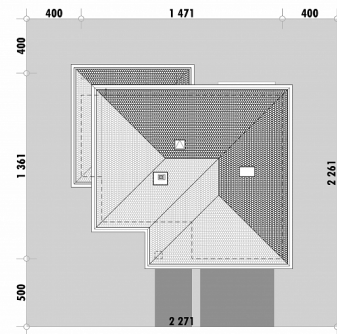




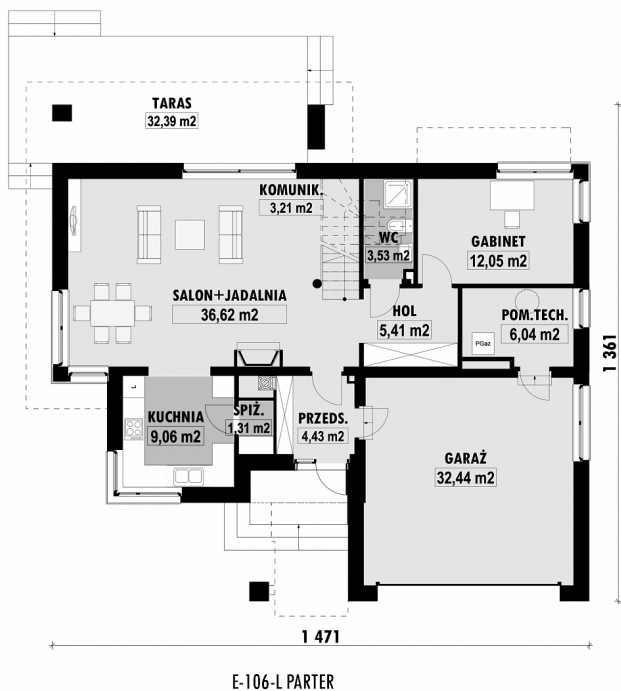
Powierzchnia netto	213,4 m <sup>2</sup>
Powierzchnia zabudowy	168,1 m <sup>2</sup>
Strych	0.00 m <sup>2</sup>
Kubatura	628,3 m <sup>3</sup>
Wysokość budynku	8,9 m
Powierzchnia dachu	215,0 m <sup>2</sup>
Kąt nachylenia dachu	22°
Minimalne wymiary działki	22,8 x 22,6 m
Stan surowy zamknięty	496 600 PLN
Instalacje wewnętrzne	114 400 PLN
Wykończenie	231 000 PLN
Koszt budowy	842 000 PLN
Koszt budowy sys. gospodarczym	660 900 PLN

**OPIS**

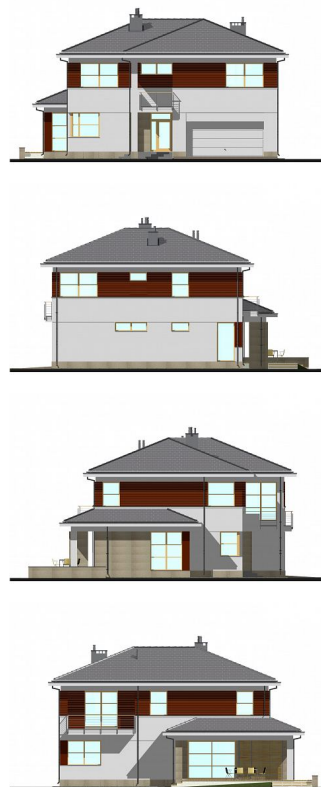
Popularny projekt rezydencji, wykończonej eleganckimi materiałami kamieniem i drewnem. Atutem domu jest możliwość wyjścia na zadaszony duży taras. Na parterze zaprojektowano przestronny, dobrze doświetlony pokój dzienny z jadalnią oraz półotwartą kuchnię i pokój, który może być wykorzystany np. jako gabinet lub pokój gościnny. Na piętrze zlokalizowano trzy sypialnie, rodzinną łazienkę i sporą garderobę. Sypialnia główna posiada własną łazienkę i garderobę. Na piętrze przewidziano również niewielką pralnię. Mała ilość grubych ścian nośnych umożliwia łatwe przearanżowanie piętra wg własnej koncepcji.

**USYTUOWANIE NA DZIAŁCE**

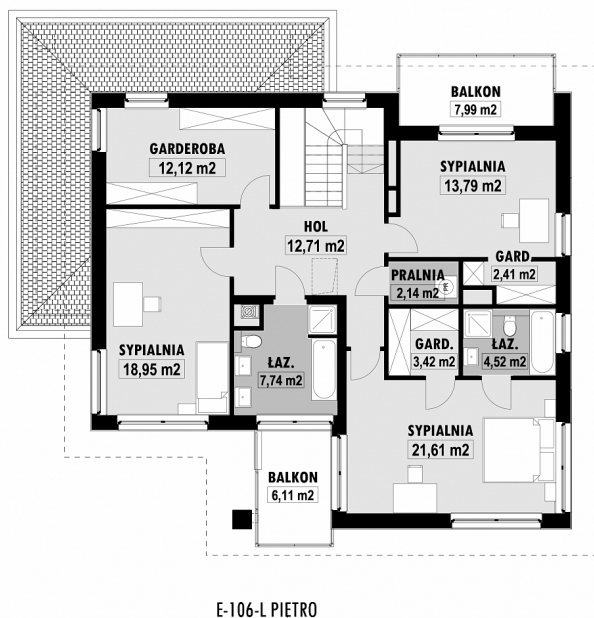
## RZUT PARTERU



## ELEWACJE



## RZUT KONDYGNACJI +1



## TECHNOLOGIA BUDOWY

Ściany

**25cm ceramika + 18cm styropian\***

Strop

**wylewany żelbetowy\* dachówka cementowa\***

Pokrycie dachowe  
Ocieplenie posadzki na gruncie  
Ocieplenie dachu

**20cm styropian**  
**25-30cm wełna mineralna drewniana\***  
**kamień, płytki klinkierowe lub drewno gazowe, grzejniki\* grawitacyjna**  
**EP < 70 kWh/(rok\*m²)**

Stalarka okienna  
Wykończenie zewnętrzne

Ogrzewanie  
Wentylacja  
Energoozczędność