

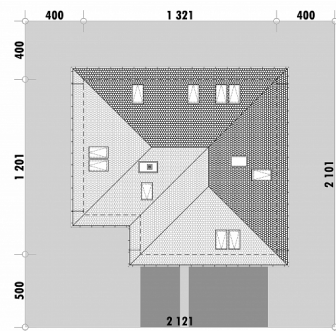


| | |
|--------------------------------|----------------------|
| Powierzchnia netto | 217,4 m ² |
| Powierzchnia zabudowy | 148,1 m ² |
| Strych | 0.00 m ² |
| Kubatura | 542,4 m ³ |
| Wysokość budynku | 8,1 m |
| Powierzchnia dachu | 230,0 m ² |
| Kąt nachylenia dachu | 35° |
| Minimalne wymiary działki | 21,3 x 21,1 m |
| Stan surowy zamknięty | 405 300 PLN |
| Instalacje wewnętrzne | 98 500 PLN |
| Wykończenie | 247 400 PLN |
| Koszt budowy | 751 200 PLN |
| Koszt budowy sys. gospodarczym | 606 700 PLN |

OPIS

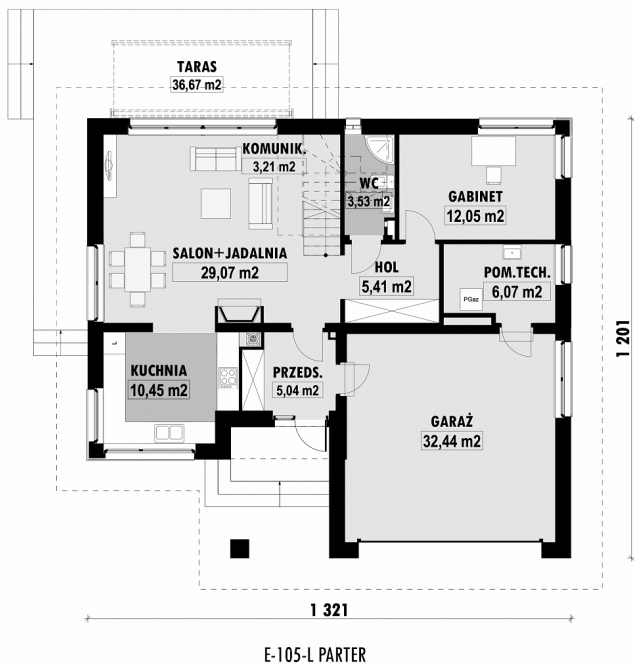
Projekt domu z poddaszem o rzucie w kształcie litery L. Budynek został zaprojektowany w formie zwartej bryły, co sprawia, że można go zmieścić na dość wąskiej działce. Dodatkowy pokój na parterze, sąsiadujący z częścią dzienną (salonem i kuchnią), powiększa dom o miejsce do pracy lub bibliotekę. Na parterze znajduje się także małe WC z prysznicem. Na piętrze zaprojektowano trzy duże sypialnie, garderobę, łazienkę oraz niewielką pralnię. Jedna z sypialni została powiększona o oddzielną garderobę i łazienkę.

USYTUOWANIE NA DZIAŁCE

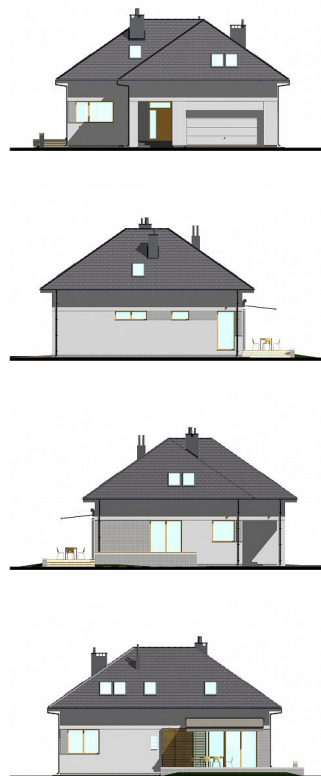


E-105L Dom w kształcie litery L

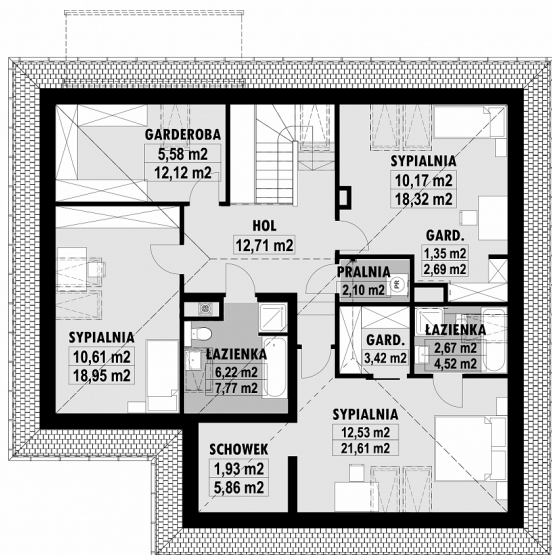
RZUT PARTERU



ELEWACJE



RZUT KONDYGNACJI +1



TECHNOLOGIA BUDOWY

| | |
|--------------------------------|---------------------------------------|
| Ściany | 25cm ceramika + 18cm styropian* |
| Strop | wylewany żelbetowy* |
| Pokrycie dachowe | dachówka cementowa* |
| Ocieplenie posadzki na gruncie | 20cm styropian |
| Ocieplenie dachu | 25-30cm wełna mineralna drewniana* |
| Stołarka okienna | kamień, płytki klinkierowe lub drewno |
| Wykończenie zewnętrzne | gazowe, grzejniki* grawitacyjna |
| Ogrzewanie | EP < 70 kWh/(rok*m²) |
| Wentylacja | |
| Energooszczędność | |