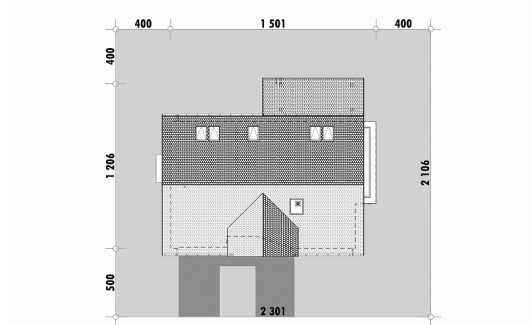


**OPIS**

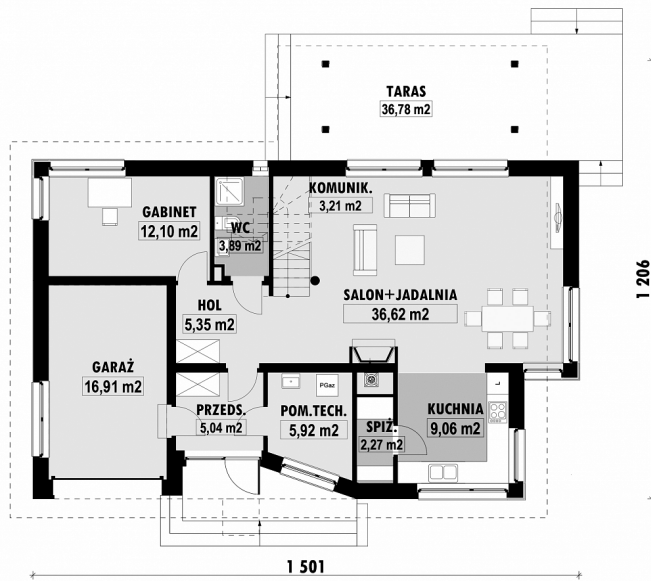
Dom o prostej tradycyjnej bryle z dachem dwuspadowym z lukarną. Wejście do domu zostało zaakcentowane charakterystyczną skośną ścianą, która nadaje budynkowi nowoczesny charakter. Na parterze zaprojektowano duży salon, powiększony o wykusz, w którym znajduje się jadalnia. Przy kuchni zlokalizowano spiżarkę. Na parterze znajduje się również dodatkowy pokój, który można wykorzystać jako gabinet, gościnną sypialnię lub bibliotekę. Na piętrze znajdują się trzy duże sypialnie oraz łazienka. Jedna z sypialni tzw. rodziców - posiada własną garderobę i łazienkę.

USYTUOWANIE NA DZIAŁCE

Powierzchnia netto	193,0 m ²
Powierzchnia zabudowy	149,9 m ²
Strych	0,00 m ²
Kubatura	522,2 m ³
Wysokość budynku	8,8 m
Powierzchnia dachu	215,0 m ²
Kąt nachylenia dachu	40°
Minimalne wymiary działki	23,0 x 21,1 m
Stan surowy zamknięty	383 200 PLN
Instalacje wewnętrzne	92 600 PLN
Wykończenie	221 900 PLN
Koszt budowy	697 700 PLN
Koszt budowy sys. gospodarczym	564 700 PLN

E-104 Mały tradycyjny dom

RZUT PARTERU

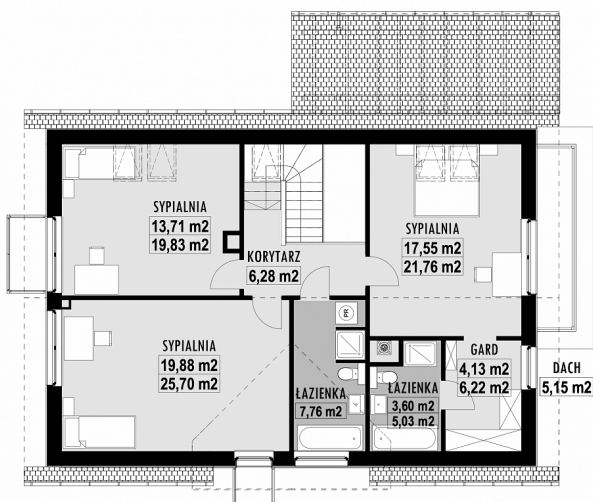


E-104 PARTER

ELEWACJE



RZUT KONDYGNACJI +1



E-104 PODDASZE

TECHNOLOGIA BUDOWY

Ściany	25cm ceramika + 18cm styropian*
Strop	wylewany żelbetowy*
Pokrycie dachowe	dachówka cementowa*
Ocieplenie posadzki na gruncie	20cm styropian
Ocieplenie dachu	25-30cm wełna mineralna
Stołarka okienna	drewniana*
Wykończenie zewnętrzne	kamień, płytki klinkierowe lub drewno
Ogrzewanie	gazowe, grzejniki*
Wentylacja	grawitacyjna
Energooszczędność	EP < 70 kWh/(rok*m ²)