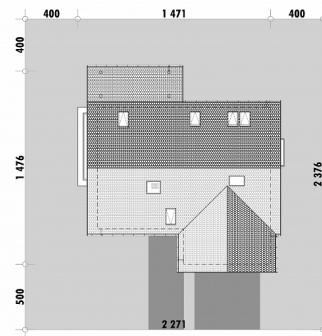


**OPIS**

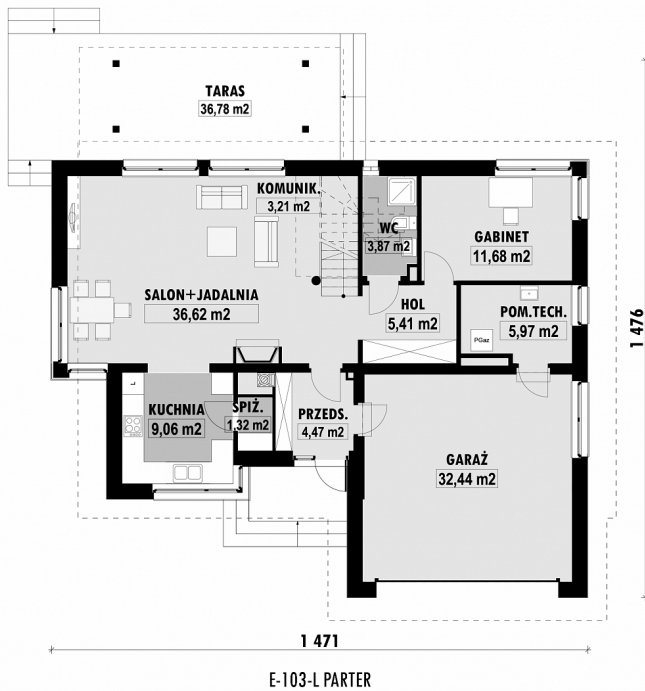
Projekt domu E-103 łączy tradycyjne i nowoczesne elementy architektoniczne, dzięki czemu ładnie współgra z otoczeniem, bez względu na charakter otaczającej go architektury. To najbardziej tradycyjny projekt z naszej pracowni. Duże okna otwierają przestrzeń salonu na taras i ogród. Dodatkowy pokój na parterze, można zaaranżować jako bibliotekę lub pokój gościnny. Przestrzeń piętra stanowią 3 sypialnie oraz duża garderoba, łazienka i niewielkie pomieszczenie przeznaczone na pralnię. Sypialnia główna posiada własną łazienkę i garderobę.

USYTUOWANIE NA DZIAŁCE

Powierzchnia netto	218,0 m ²
Powierzchnia zabudowy	164,6 m ²
Strych	0,00 m ²
Kubatura	588,8 m ³
Wysokość budynku	8,8 m
Powierzchnia dachu	240,0 m ²
Kąt nachylenia dachu	40°
Minimalne wymiary działki	22,8 x 23,8 m
Stan surowy zamknięty	438 200 PLN
Instalacje wewnętrzne	95 400 PLN
Wykończenie	218 800 PLN
Koszt budowy	752 400 PLN
Koszt budowy sys. gospodarczym	637 200 PLN

E-103L Tradycyjny projekt domu

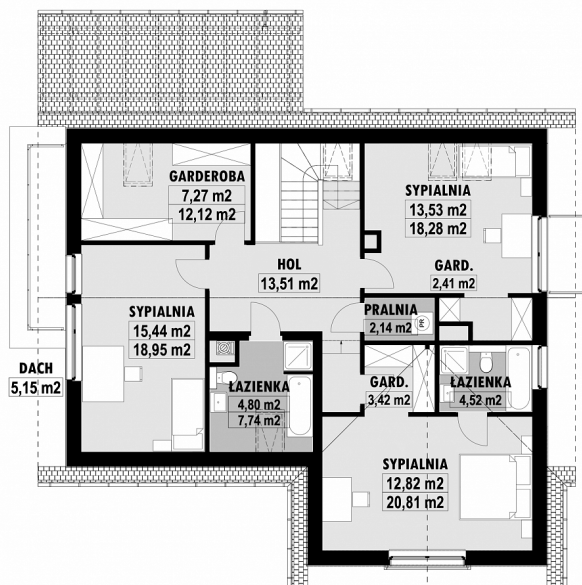
RZUT PARTERU



ELEWACJE



RZUT KONDYGNACJI +1



TECHNOLOGIA BUDOWY

Ściany

25cm ceramika + 18cm styropian*
wylewany żelbetowy*
dachówka cementowa*
20cm styropian

Strop

Pokrycie dachowe
Ocieplenie posadzki na gruncie
Ocieplenie dachu

25-30cm wełna mineralna drewniana*
kamień, płytki klinkierowe lub drewno gazowe, grzejniki*
grawitacyjna
EP < 70 kWh/(rok*m²)

Stolarka okienna

Wykończenie zewnętrzne

Ogrzewanie

Wentylacja
Energoszczędność