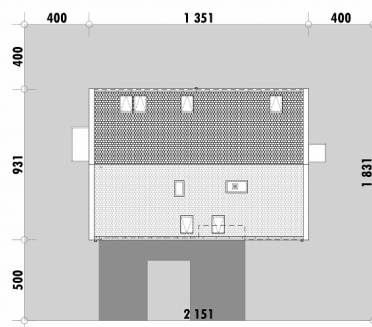




Powierzchnia netto	182,6 m <sup>2</sup>
Powierzchnia zabudowy	125,8 m <sup>2</sup>
Strych	0,00 m <sup>2</sup>
Kubatura	499,9 m <sup>3</sup>
Wysokość budynku	8,8 m
Powierzchnia dachu	145,0 m <sup>2</sup>
Kąt nachylenia dachu	40°
Minimalne wymiary działki	21,5 x 18,4 m
Stan surowy zamknięty	358 700 PLN
Instalacje wewnętrzne	88 900 PLN
Wykończenie	213 100 PLN
Koszt budowy	660 700 PLN
Koszt budowy sys. gospodarczym	608 800 PLN

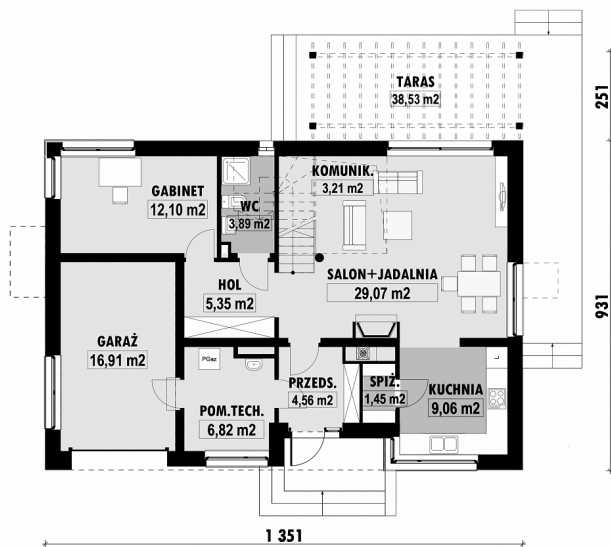
**OPIS**

Projekt budynku o prostej, nowoczesnej, a zarazem łatwej w budowie bryle. Na parterze zaprojektowano przestrzeń wspólną: salon połączony z jadalnią i półotwartą kuchnią. Elementem wyróżniającym ten projekt jest częściowo otwarta przestrzeń/pustka z antresolą nad salonem. Przy kuchni znajduje się niewielka spiżarnia. Dodatkowo na parterze znajduje się małe WC z prysznicem oraz dodatkowy pokój, który można zaaranżować np. jako pokój gościnny, gabinet do pracy, czy pokój seniora. Na piętrze znajdują się trzy duże sypialnie, w tym jedna z oddzielną garderobą i łazienką. Na antresoli można stworzyć przydatne miejsce do pracy lub rekreacji.

**USYTUOWANIE NA DZIAŁCE**

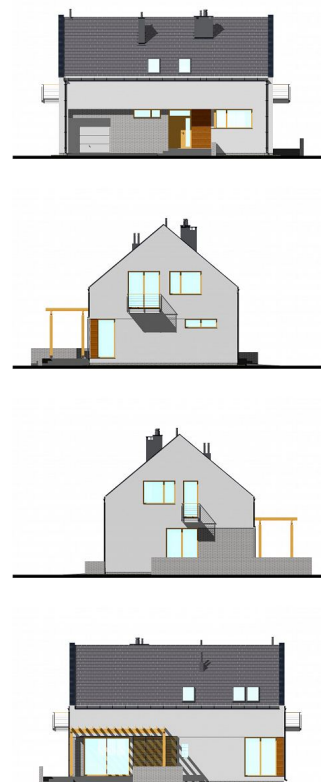
# E-101 Prosty dom z poddaszem

## RZUT PARTERU

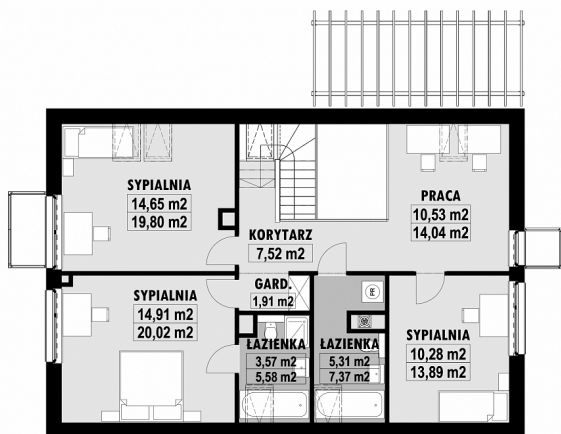


E-101 PARTER

## ELEWACJE



## RZUT KONDYGNACJI +1



E-101 PODDASZE

## TECHNOLOGIA BUDOWY

Ściany	25cm ceramika + 18cm styropian*
Strop	wylewany żelbetowy*
Pokrycie dachowe	dachówka cementowa*
Ocieplenie posadzki na gruncie	20cm styropian
Ocieplenie dachu	25-30cm wełna mineralna
Stolarka okienna	drewniana*
Wykończenie zewnętrzne	kamień, płytki klinkierowe lub drewno
Ogrzewanie	gazowe, grzejniki*
Wentylacja	grawitacyjna
Energooszczędność WT2021	EP < 70 kWh/(rok*m²)