

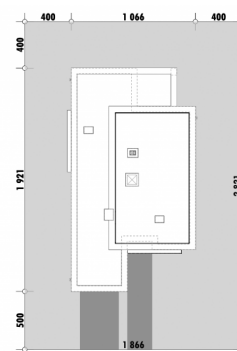


Powierzchnia netto	129,1 m ²
Powierzchnia zabudowy	178,4 m ²
Strych	0.00 m ²
Kubatura	372,1 m ³
Wysokość budynku	4,6 m
Powierzchnia dachu	143,0 m ²
Kąt nachylenia dachu	1°
Minimalne wymiary działki	18,7 x 28,2 m
Stan surowy zamknięty	193 300 PLN
Instalacje wewnętrzne	37 900 PLN
Wykończenie	100 500 PLN
Koszt budowy	331 700 PLN
Koszt budowy sys. gospodarczym	277 300 PLN

OPIS

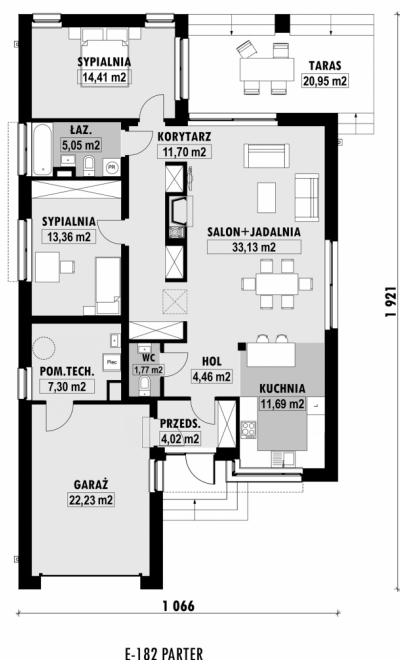
Projekt domu parterowego z płaskim dachem. Prosta, nowoczesna bryła domu kryje w sobie przestronny salon z kuchnią i jadalnią oraz dwie sypialnie. Część dzienna stanowi jedną przestrzeń dostępną bezpośrednio z holu wejściowego. Sypialnie dostępne są z odrębnego korytarza, oddzielonego od pomieszczeń wspólnych zabudową kominka. Dzięki temu obie strefy są niezależne, a równocześnie dobrze ze sobą skomunikowane. Dom wyposażony jest w garaż z jednym miejscem postojowym oraz przekryty częściowo taras.

USYTUOWANIE NA DZIAŁCE



E-182 Dom parterowy z płaskim dachem

RZUT PARTERU



ELEWACJE



RZUT KONDYGNACJI +1



TECHNOLOGIA BUDOWY

Ściany	25cm ceramika + 18cm styropian
Strop	żelbetowy wylewany
Pokrycie dachowe	papa
Ocieplenie posadzki na gruncie	20cm styropian
Ocieplenie dachu	25cm styropian
Stolarka okienna	drewniana
Wykończenie zewnętrzne	płytki klinkierowe
Ogrzewanie	gazowe
Wentylacja	grawitacyjna