

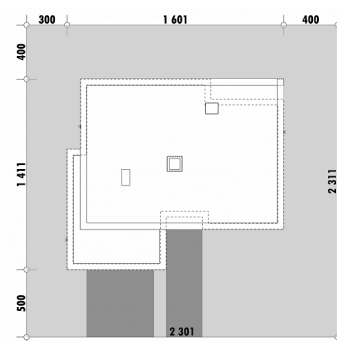


Powierzchnia netto	146,2 m ²
Powierzchnia zabudowy	194,6 m ²
Strych	0.00 m ²
Kubatura	428,5 m ³
Wysokość budynku	4,7 m
Powierzchnia dachu	165,0 m ²
Kąt nachylenia dachu	1°
Minimalne wymiary działki	23,0 x 23,1 m
Stan surowy zamknięty	254 100 PLN
Instalacje wewnętrzne	49 800 PLN
Wykończenie	131 900 PLN
Koszt budowy	435 800 PLN
Koszt budowy sys. gospodarczym	364 700 PLN

OPIS

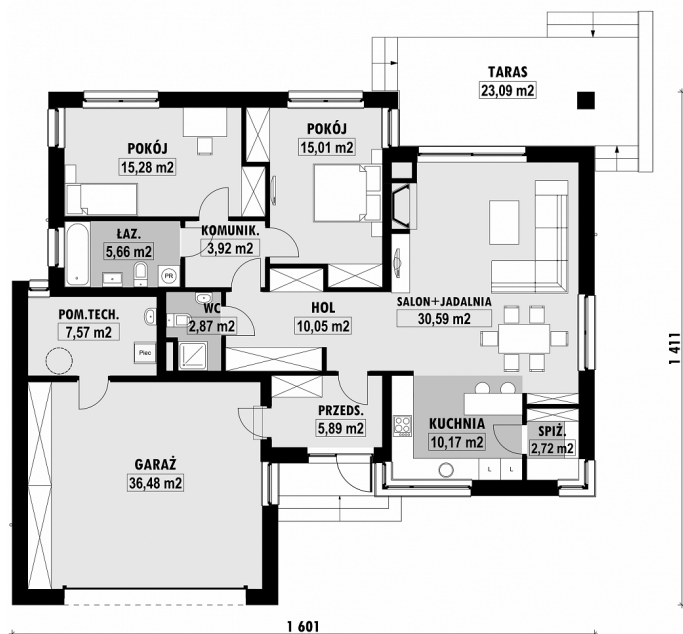
Dom parterowy z poszerzonym garażem i płaskim dachem. Część dzienną tworzy salon z jadalnią oraz wyposażona w półwysep kuchnia. W strefie tej znajduje się również praktyczna spiżarnia. Do części sypialnej prowadzi korytarz z umieszczonymi po jego obu stronach pojemnymi szafami. Następnie z niewielkiego holu drzwi prowadzą do dwóch sypialni oraz wspólnej łazienki z wanną. Druga mniejsza łazienka wyposażona jest w prysznic. Dom posiada wbudowany garaż, w który został poszerzony tak, aby wygodnie można było wygospodarować dodatkową przestrzeń do przechowywania.

USYTUOWANIE NA DZIAŁCE



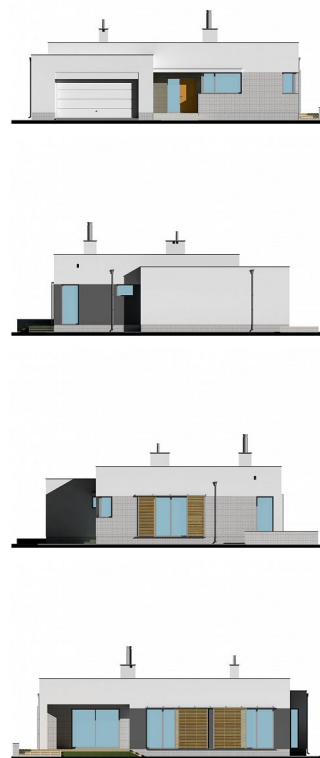
E-144 Dom parterowy z dużym garażem

RZUT PARTERU



E-144 PARTER

ELEWACJE



RZUT KONDYGNACJI +1



TECHNOLOGIA BUDOWY

Ściany	25cm ceramika + 18cm styropian
Strop	wylewany żelbetowy
Pokrycie dachowe	dachówka cementowa
Ocieplenie posadzki na gruncie	20cm styropian
Ocieplenie dachu	25-30cm wełna mineralna
Stolarka okienna	drewniana
Wykończenie zewnętrzne	kamień, płytki klinkierowe lub drewno
Ogrzewanie	gazowe
Wentylacja	mechaniczna