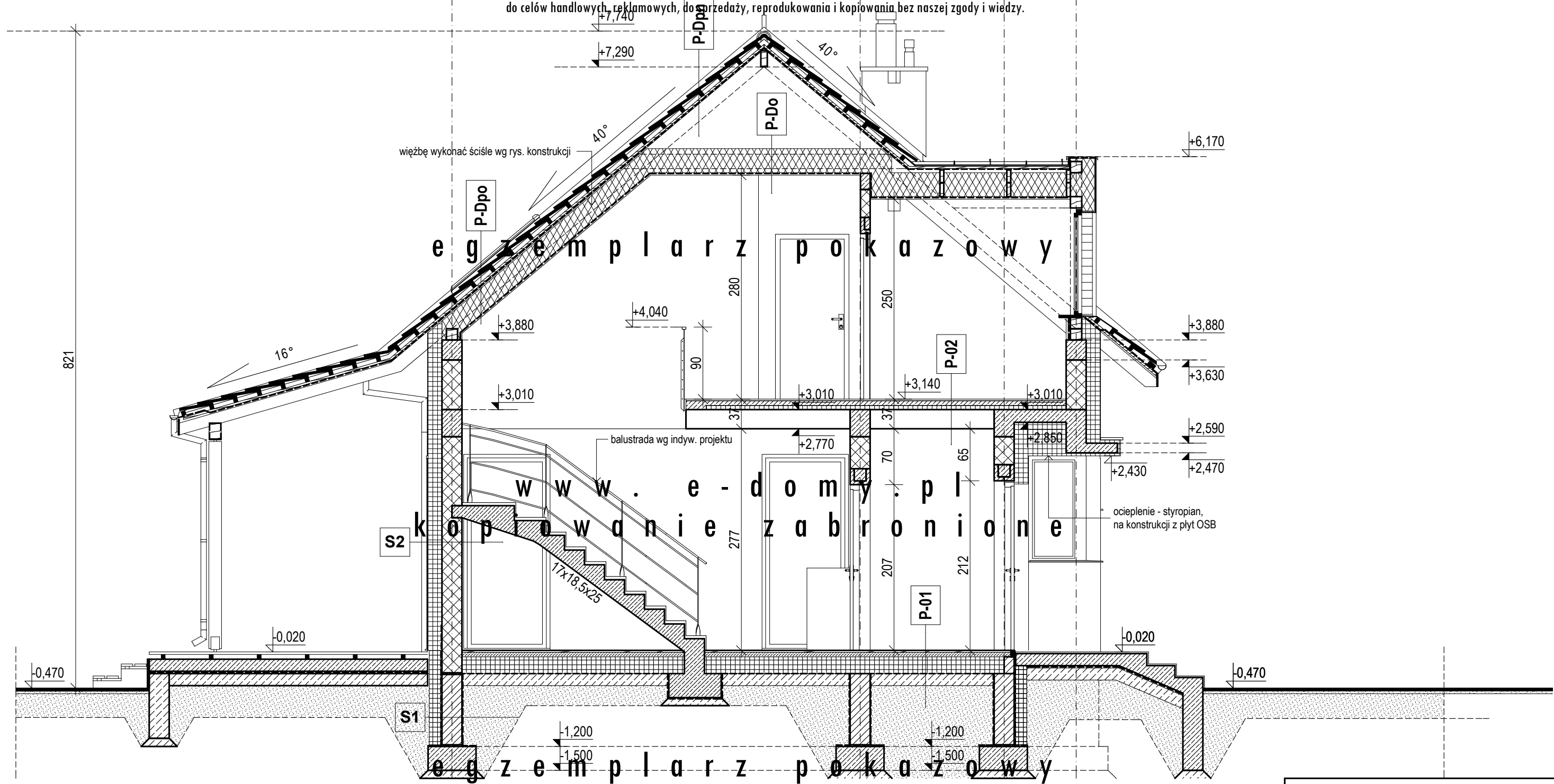


Niniejsze opracowanie jest demonstracyjną wersją projektu typowego Pracowni Architektonicznej e-DOMY.pl Studio Architektury - strona internetowe www.e-domy.pl. Zgodnie z ustawą o prawie autorskim i prawach pokrewnych, autorzy projektu zastrzegają prawa autorskie do niniejszego projektu i zakazują wykorzystywania go do celów handlowych, reklamowych, do sprzedaży, reprodukcji i kopiowania bez naszej zgody i wiedzy.



P-01 Posadzki parteru na gruncie	
1	2.0cm parkiet na kleju / gres na kleju
2	6.0cm szlichta betonowa zbrojona zbrojeniem rozproszonym
3	przekładka technologiczna z folii PE
4	20.0cm styropian Termo Organika „GOLD PLUS dach - podłoga”
5	1.0cm izolacja pozioma - 2 x folia izolacyjna PE o grubości min. 0,5 mm.
6	15.0cm chudy beton B10
7	> 25cm piasek kopalniany ubity do gruntu rodzimego

P-02 Posadzki piętra	
1	2.0cm parkiet na kleju / gres na kleju
2	5-6cm szlichta cementowa zbrojona zbrojeniem rozproszonym
3	przekładka technologiczna z folii PE
4	4-5cm styropian Termo Organika „Superakustic podłoga”
5	strop wg. konst.
6	1.5cm tynk cem.-wap.

P-G Posadzka w garażu	
1	2.0cm gres na kleju
2	6.0cm szlichta betonowa zbrojona zbrojeniem rozproszonym
3	przekładka technologiczna z folii PE
4	12.0cm styropian Termo Organika „Silver parking”
5	1.0cm izolacja pozioma - 2 x folia izolacyjna PE o grubości min. 0,5 mm.
6	15.0cm chudy beton B10
7	> 25cm piasek kopalniany ubity do gruntu rodzimego

**e-domy.pl**  
 e-DOMY.pl Studio Architektury  
 02-903 Warszawa, ul. Powsińska 75 lok. 82  
 infolinia: 602 823 923, (22) 371 53 04, mail: biuro@e-domy.pl

Nazwa obiektu budowlanego  
**Budynek Mieszkalny Jednorodzinny**  
**TYP E-159**

Projekt Architektoniczno-Budowlany  
 Branża: **ARCHITEKTURA**  
**EGZEMPLARZ POKAZOWY**

Nazwa rysunku  
**Przekrój BB**

Numer rysunku Skala rysunku  
**E159/3 1:50**

# EGZEMPLARZ POKAZOWY

Niniejsze opracowanie nie może być wykorzystywane jako podstawa do uzyskania pozwolenia na budowę. Jedynie nabywając oryginalny projektu domu, kupujący nabywa prawo do wystąpienia o pozwolenie na budowę jednego domu. Internetowa prezentacja projektu nie odzwierciedla pełnego i ostatecznego zakresu dokumentacji. Mogą wystąpić niewielkie różnice między prezentacją a ostateczną dokumentacją techniczną (np. w powierzchniach użytkowych pomieszczeń), z uwagi na ciągle doskonalenie procesu powstawania projektów.